

RAPPORT D'IMPACT 2025 IMPACT REPORT

Ce rapport d'impact présente un aperçu de la portée et des retombées de nos programmes au cours de la dernière année, ainsi qu'un survol de notre situation financière.

UN GRAND MERCI

à nos donateur·trice·s, partenaires, bénévoles, participant·e·s et membres du personnel de se tenir à nos côtés pour bâtir une communauté unie et prospère où l'accès à une alimentation nourrissante est reconnu comme un droit humain fondamental.

This Impact Report offers a snapshot of the reach and impact of our programs over the past year, alongside a high-level overview of our financials.

A BIG THANK YOU

to our donors, partners, volunteers, participants, and staff for standing with us to build a thriving and connected community where access to nourishing food is realized as a basic human right.



21 500+

visites au
Marché Dépôt
pour des épicerie
essentielle

visits to the
Marché Depot for
essential groceries



7 800

personnes
soutenues par le
Marché Dépôt

people reached
through the
Marché Depot



350+

repas nourrissants
servis chaque
semaine au
Resto Dépôt

nourishing meals
served weekly at
the Resto Depot



76 000+

collations et repas
distribués à
9 organismes et
camps locaux

snacks and meals
distributed to
9 local organizations
and camps



175+

marchés mobiles dans
4 secteurs de NDG en
plein air et dans 5 HLM
(habitations à loyer
modique)

mobile markets
organized outdoors in
4 sectors of NDG and
indoors in 5 HLMS
(subsidized housing)



1 100 000+ \$

investis dans
l'alimentation à
travers nos
programmes, dont
40 % consacrés aux
aliments frais

invested in food across
our programs, 40% of
which was dedicated
to fresh food



250+

ateliers de cuisine et
de jardinage offerts à
900+ jeunes

cooking and gardening
workshops offered to
900+ youth



265

sessions de
jardinage
collectif

collective
garden
sessions



1 200+

kilogrammes
de récoltes provenant
des jardins collectifs

kilograms of food
grown in the collective
gardens



21 000+

heures
contribuées par
350+ bénévoles

hours
contributed by
350+ volunteers



38

partenaires au
Réseau régional de
plaidoyer, coordonné
par Le Dépôt

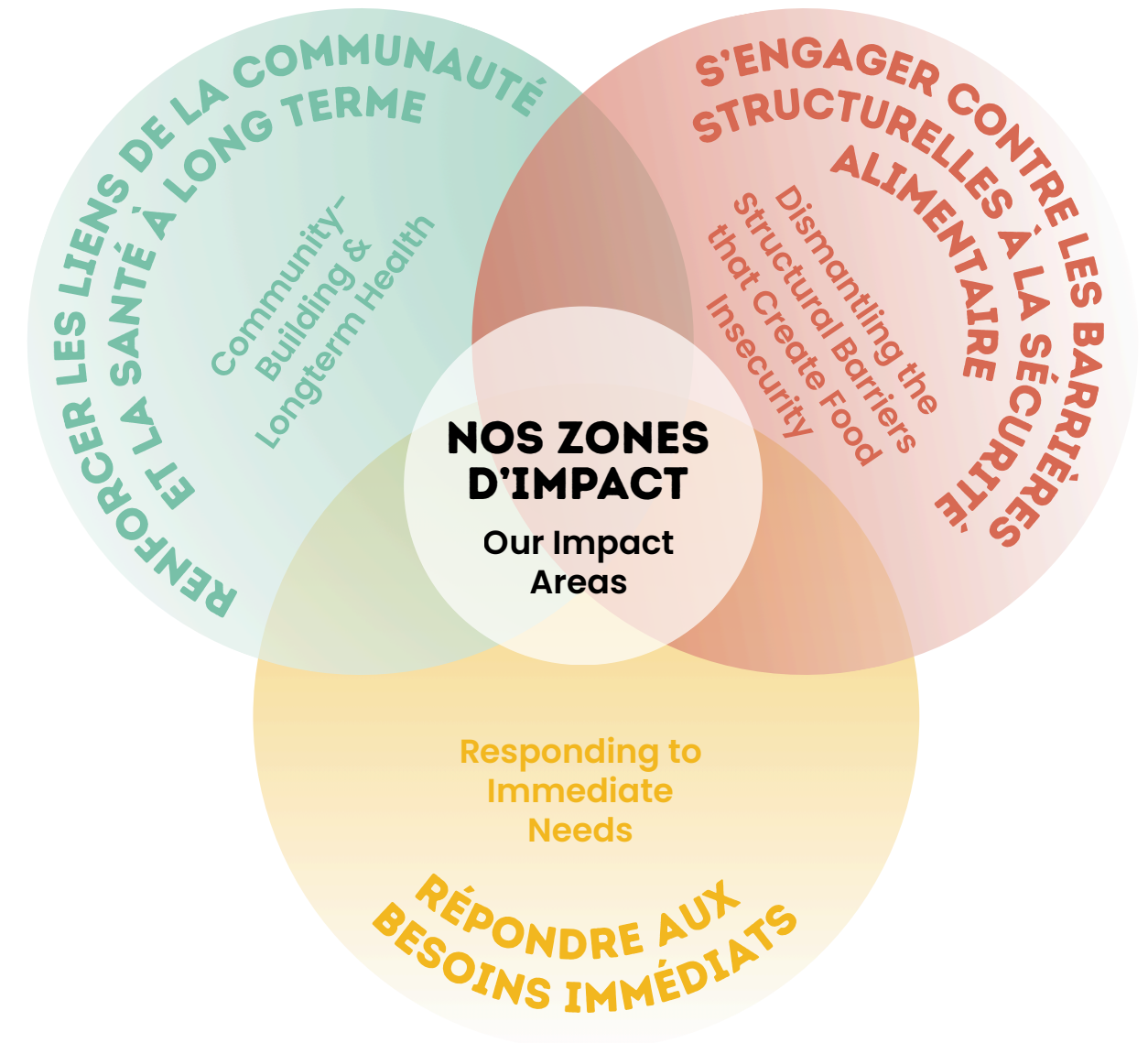
partners in the Depot-
led Regional Advocacy
Network



30%

de fruits et légumes ont
été achetés localement
grâce à 8 partenariats
agricoles locaux

of produce was
purchased locally
through 8 partnerships
with local producers



90%

des participant-e-s disent se
sentir chez eux au Dépôt

of participants reported
feeling a sense of belonging
at The Depot

88%

des participant-e-s disent avoir
amélioré leur santé et leur
bien-être général

of participants reported
improvements in their overall
health & well-being

60%

des participant-e-s disent
avoir une alimentation
plus variée

of participants reported
eating a greater
variety of food

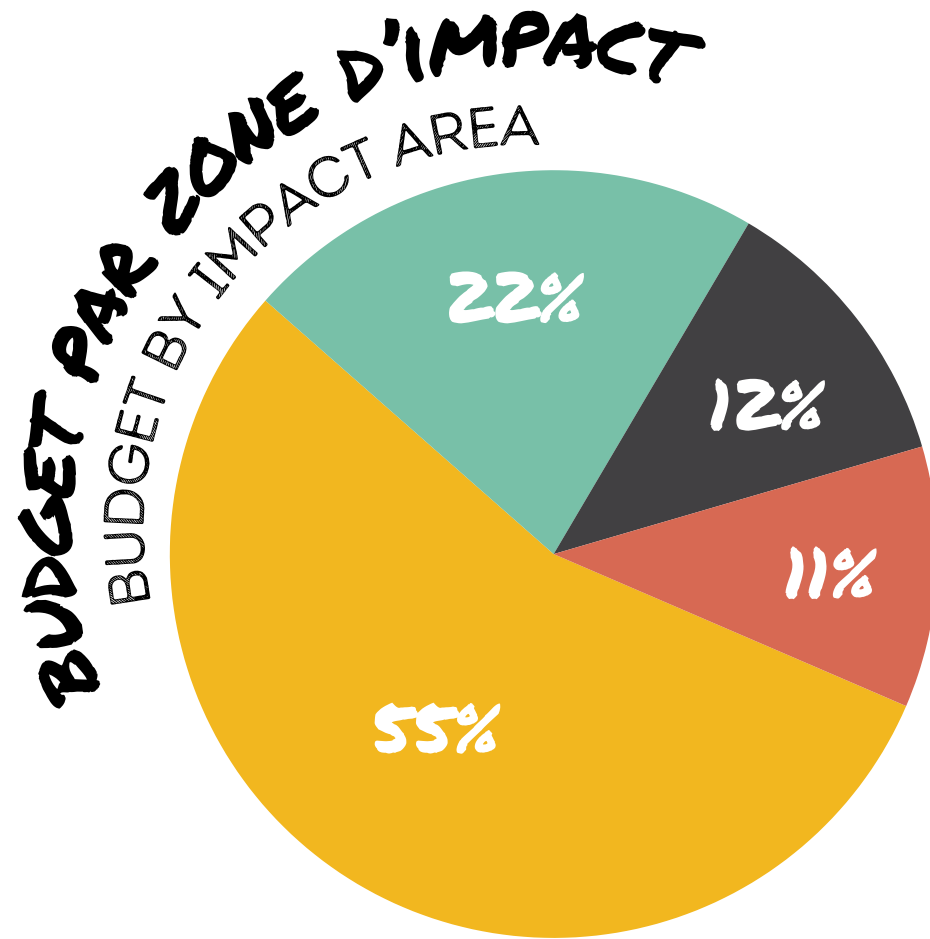


Les programmes du Dépôt m'ont aidé à retrouver une meilleure stabilité financière, émotionnelle, physique et mentale. Grâce au soutien reçu, j'ai progressivement eu moins besoin d'aide. Aujourd'hui, je suis davantage dans une dynamique de participation : je joins des activités, je fais du jardinage de temps en temps et je commence même à lancer mes propres initiatives dans le quartier.



The Depot's programs helped me get to a better financial, emotional, physical, and mental state, so I was able to "graduate" from needing a lot of the help they provided me. Now I am more in a position of joining activities or doing gardening from time to time, and starting my own initiatives in the neighborhood.

2025-2026 DONNÉES FINANCIÈRES FINANCIALS



RÉPONDRE AUX BESOINS IMMÉDIATS
Respond to Immediate Needs

**RENFORCER LES LIENS DE LA
COMMUNAUTÉ ET LA SANTÉ
À LONG TERME**

Support Community Building &
Longterm Health

**S'ENGAGER CONTRE LES BARRIÈRES
STRUCTURELLES VECTRICES
D'INSÉCURITÉ ALIMENTAIRE**

Work in Dismantling the Structural Barriers
that Create Food Insecurity

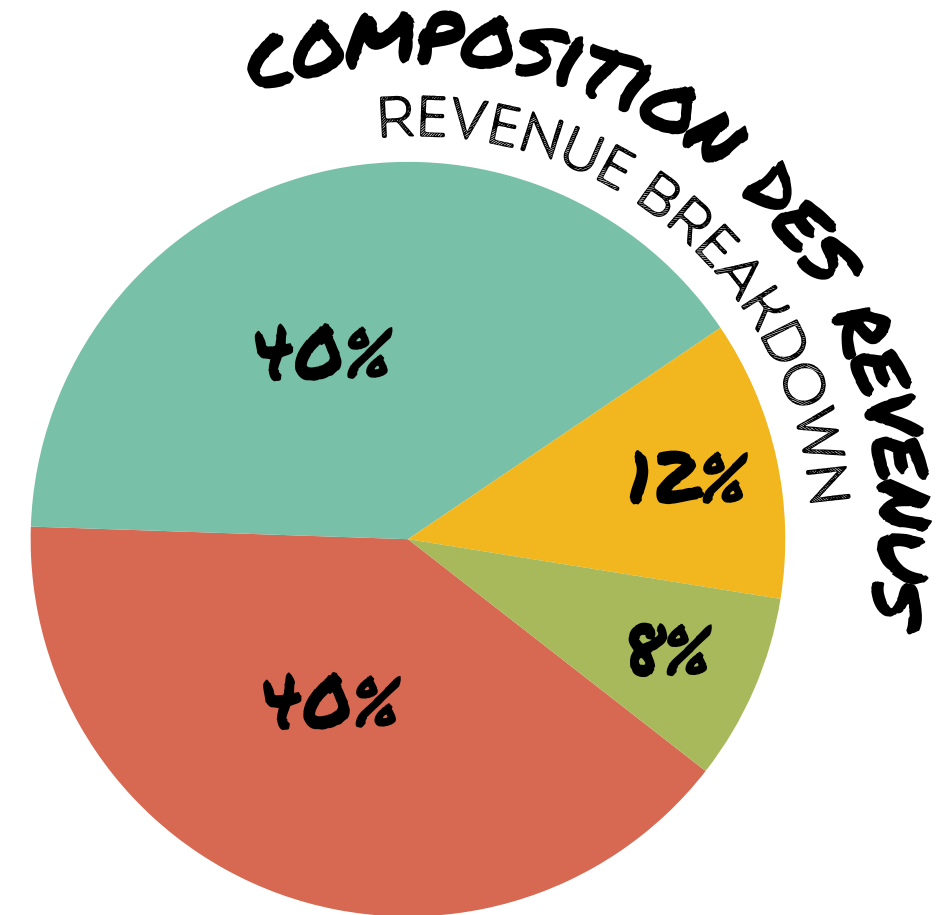
ADMINISTRATION

1 101 657 \$

provenant de 1403 dons
individuels
generated by 1403 individual
donations

151 666 \$

provenant de 292
donateur·trice·s mensuel·le·s
generated by 292
monthly donors



DONS INDIVIDUELS ET CORPORATIFS
Individuals & Corporations

2 099 394 \$

FONDATIONS PUBLIQUES ET PRIVÉES
Public & Private Foundations

2 044 542 \$

GOUVERNEMENTS
Government

594 549 \$

REVENUS AUTOGÉNÉRÉS
Self-generated

401 037 \$

5 139 522 \$